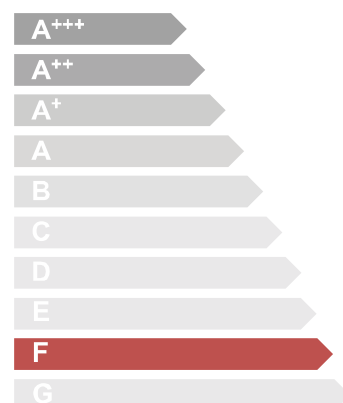


Caratteristiche ante operam

Condominio S. Antonio

Lissone — 2022



Classe F

312,03
kWh/m2 annui



Metri quadri complessivi

1035 m²

Unità immobiliari

32

Il condominio è composto da due palazzine gemelle di 4 piani.



▲ Aspetto del condominio prima degli interventi

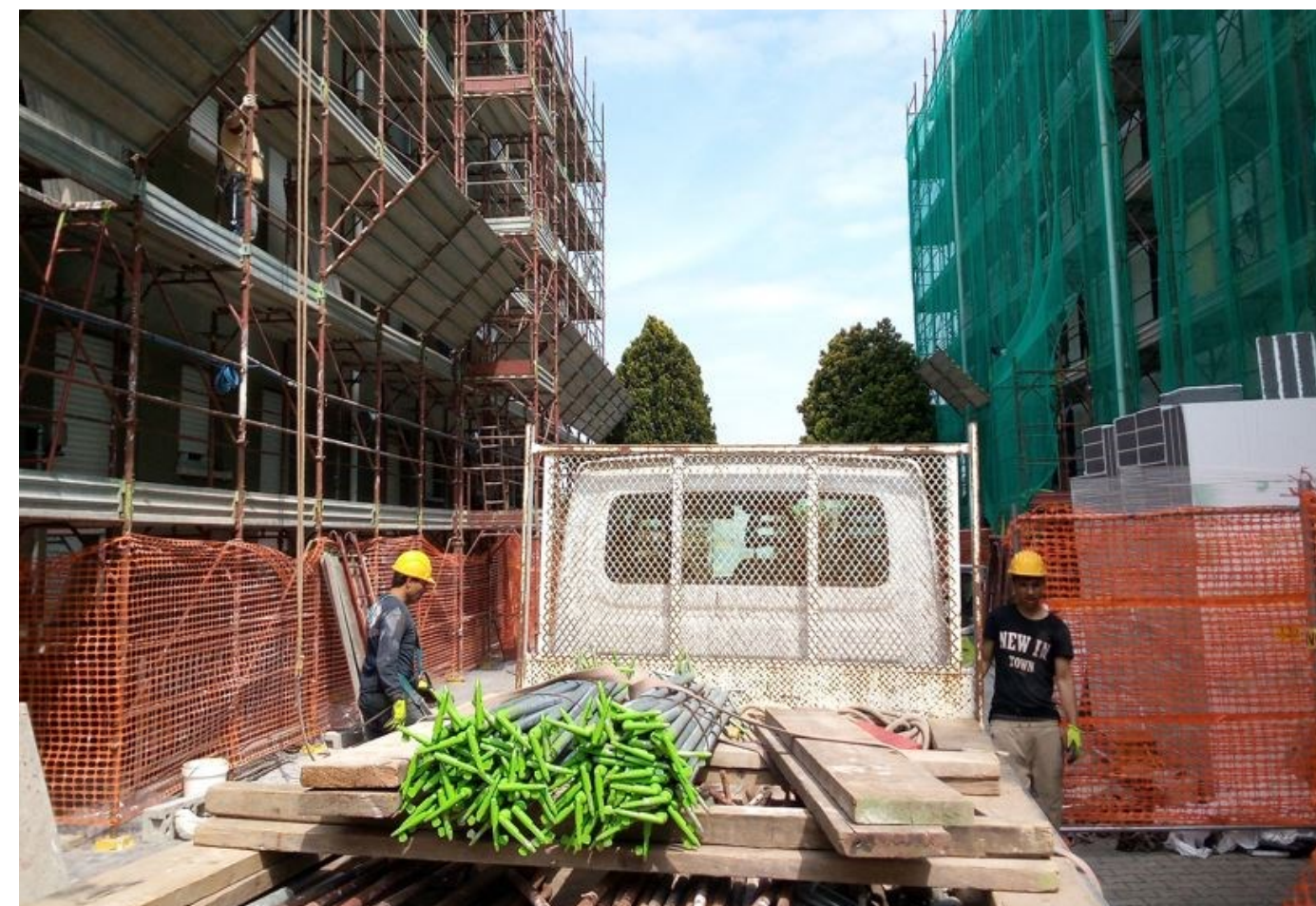


▲ Alcune porzioni delle facciate presentavano evidenti segni di ammaloramento.

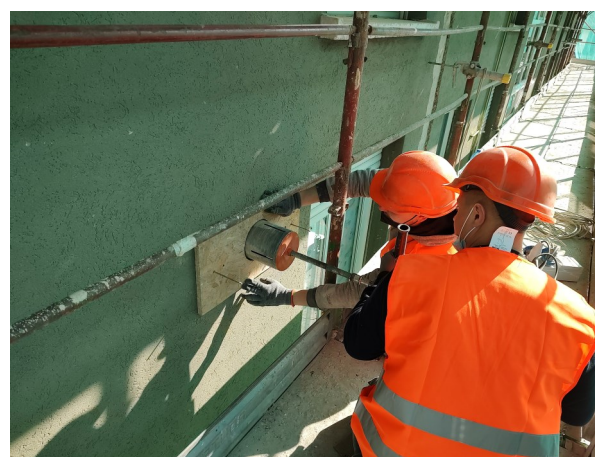
Condominio S. Antonio

Lissone – 2022

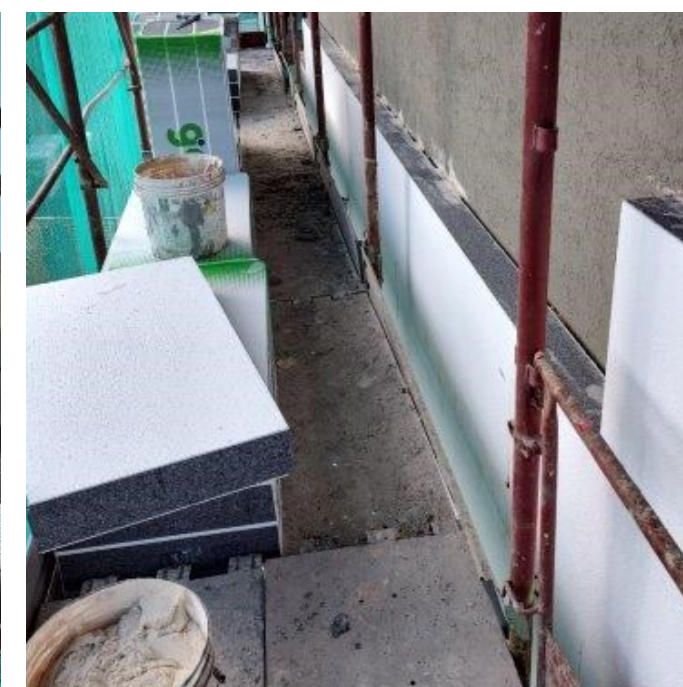
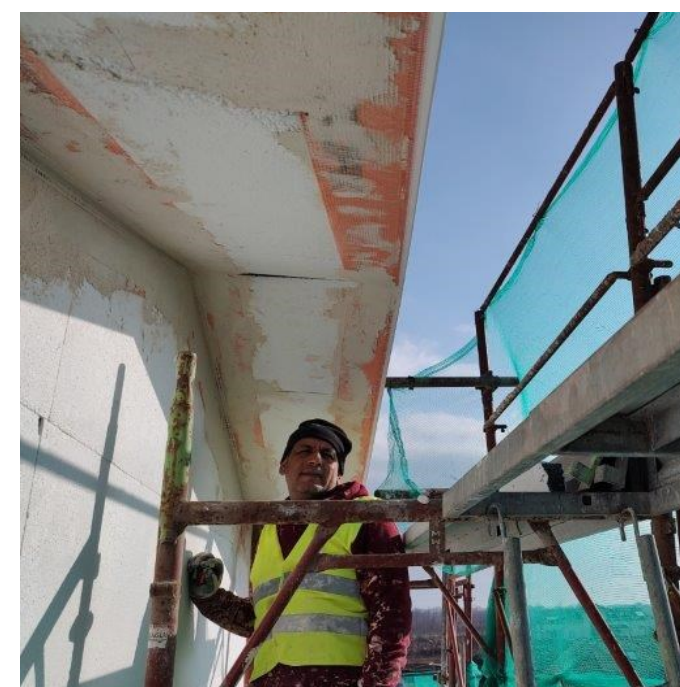
Schema degli interventi



- **Impianto fotovoltaico**
20 kW di potenza, rivendita del surplus
- **Coibentazione a cappotto**
Pannelli di EPS con grafite, spessore 12 cm
- **Colonnine di ricarica**
Per auto e moto elettriche
- **Centrale termica**
Generatori ibridi in pompa di calore
- **Coibentazione del tetto**
Insufflaggio del solaio con fibra di cellulosa
- **Sostituzione infissi**
Legno alluminio, vetro a taglio termico, basso emissivi
- **Ventilazione meccanica**
Sistema decentralizzato puntuale in tutti gli appartamenti



Artigiani al lavoro in cantiere

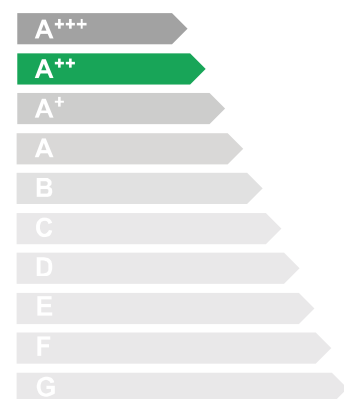




Condominio S. Antonio

Lissone – 2022

Risultati post intervento



Classe A++

66,91

kWh/m2 annui

Miglioramento energetico stimato

77,8 % di riduzione dei consumi

Bonus fiscali applicati



◀
 Gli interventi, oltre a donare al condominio maggiore efficienza, ne hanno esaltato l'estetica all'interno del quartiere.